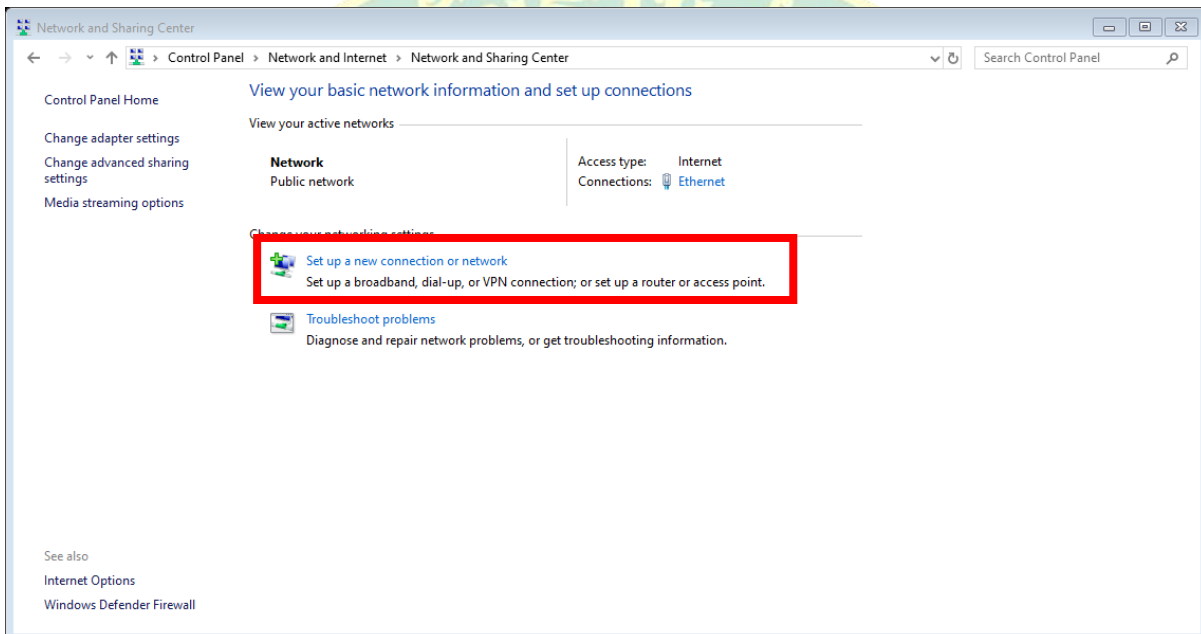


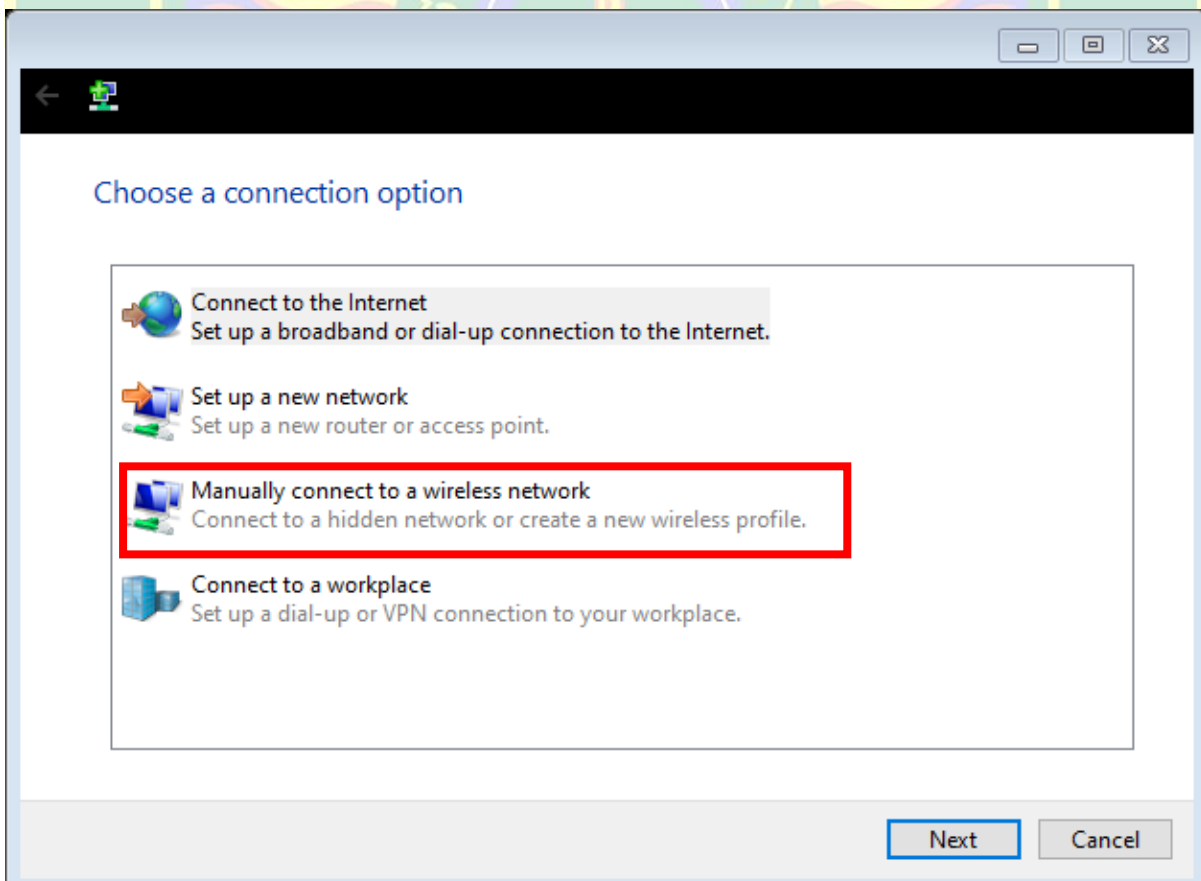


## คู่มือการตั้งค่าและการใช้งาน .@CRRU-WIFI สำหรับ windows 10

1. เข้าหน้า Manage Wireless Networks โดยเข้าไปที่ Control Panel -> Network and Internet -> Network and Sharing Center -> Set up a new connector or network



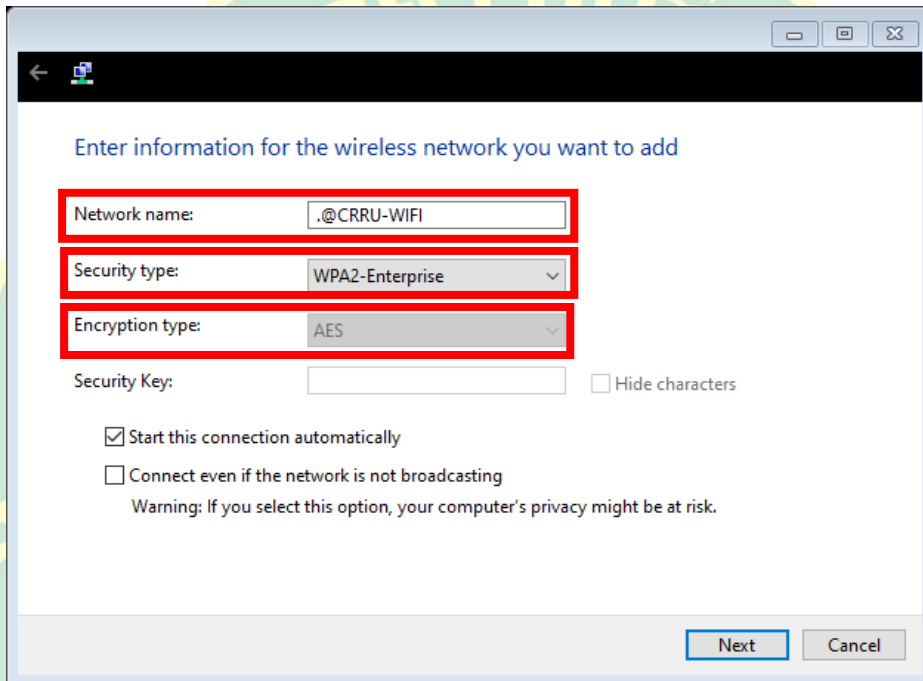
2. เลือก Manually connect to a wireless network





3. ปรับการตั้งค่าตามตัวอย่าง

- Network name: .@CRRU-WIFI
- Security type: WPA2-Enterprise
- Encryption type: AES



Enter information for the wireless network you want to add

Network name: .@CRRU-WIFI

Security type: WPA2-Enterprise

Encryption type: AES

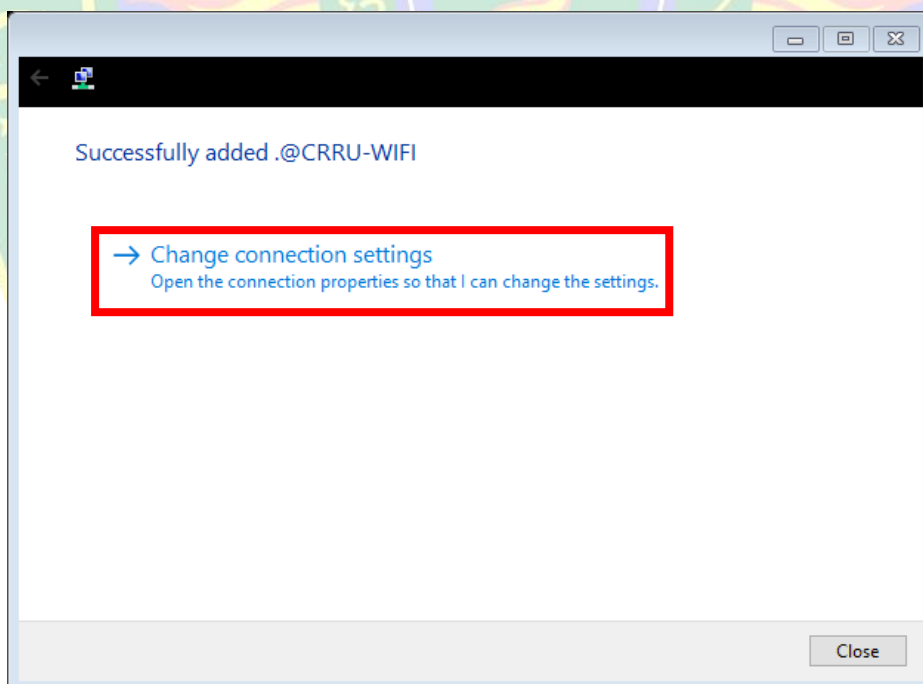
Security Key:   Hide characters

Start this connection automatically

Connect even if the network is not broadcasting  
Warning: If you select this option, your computer's privacy might be at risk.

Next Cancel

4. เลือก Change connection settings



Successfully added .@CRRU-WIFI

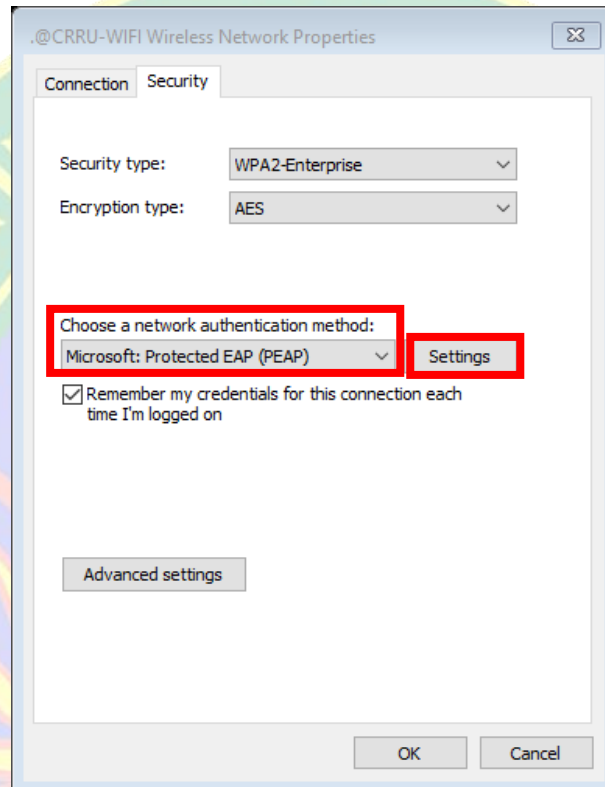
→ Change connection settings  
Open the connection properties so that I can change the settings.

Close

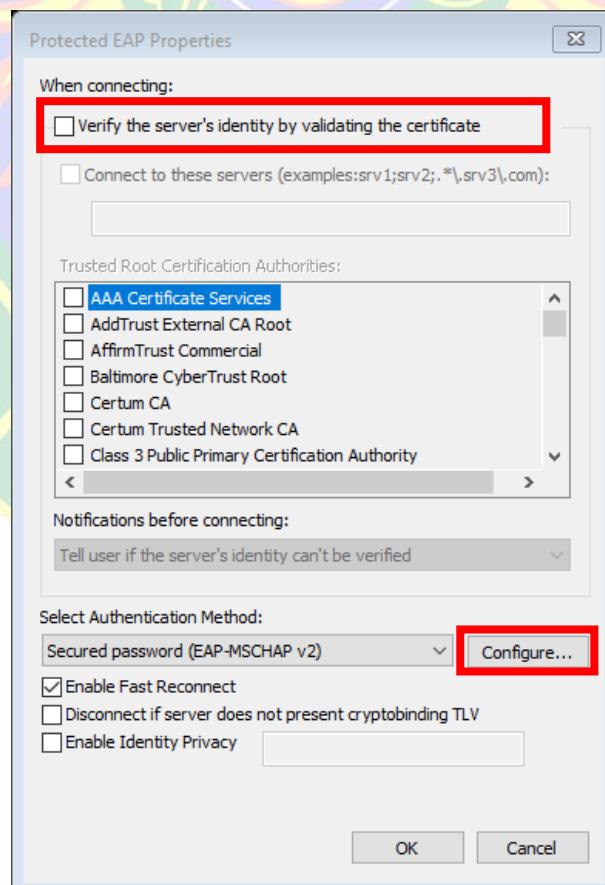


5. เลือกแถบเมนู Security ตั้งค่าดังนี้

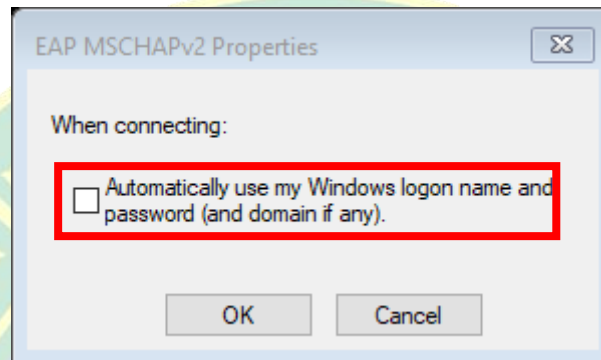
- Choose a network authentication method : Microsoft: protected EAP (PEAP)
- จากนั้นกดปุ่ม Settings



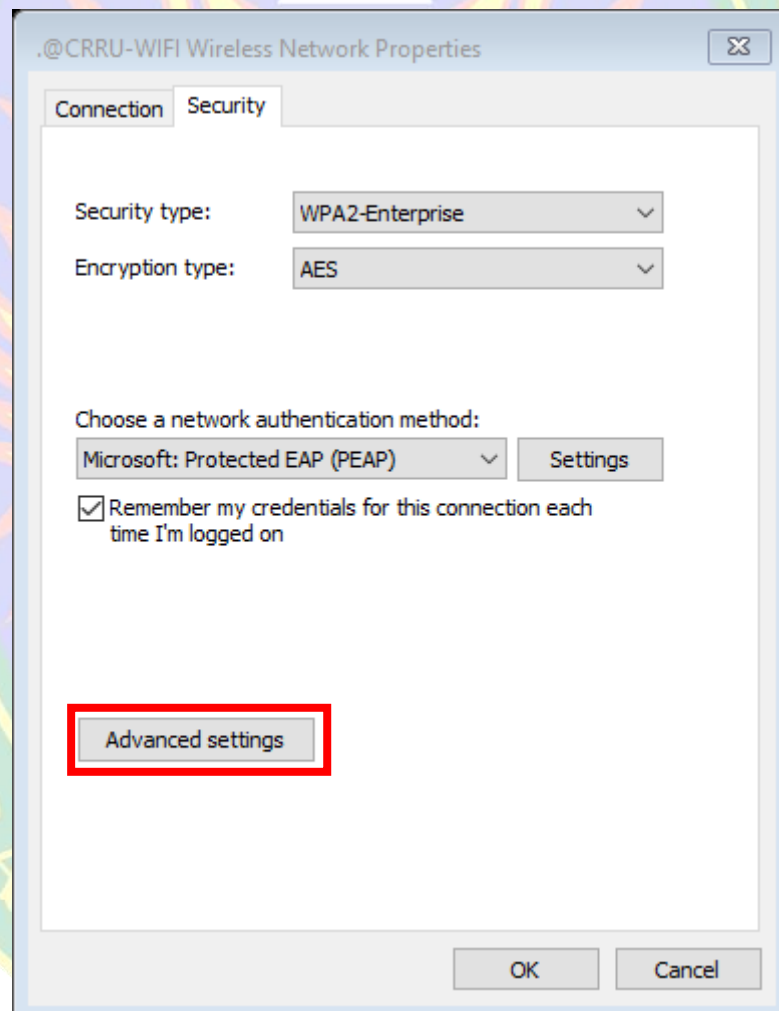
6. เอาเครื่องหมายถูกหน้า Verify the server's identity..... ออก จากนั้นกดปุ่ม Configure...



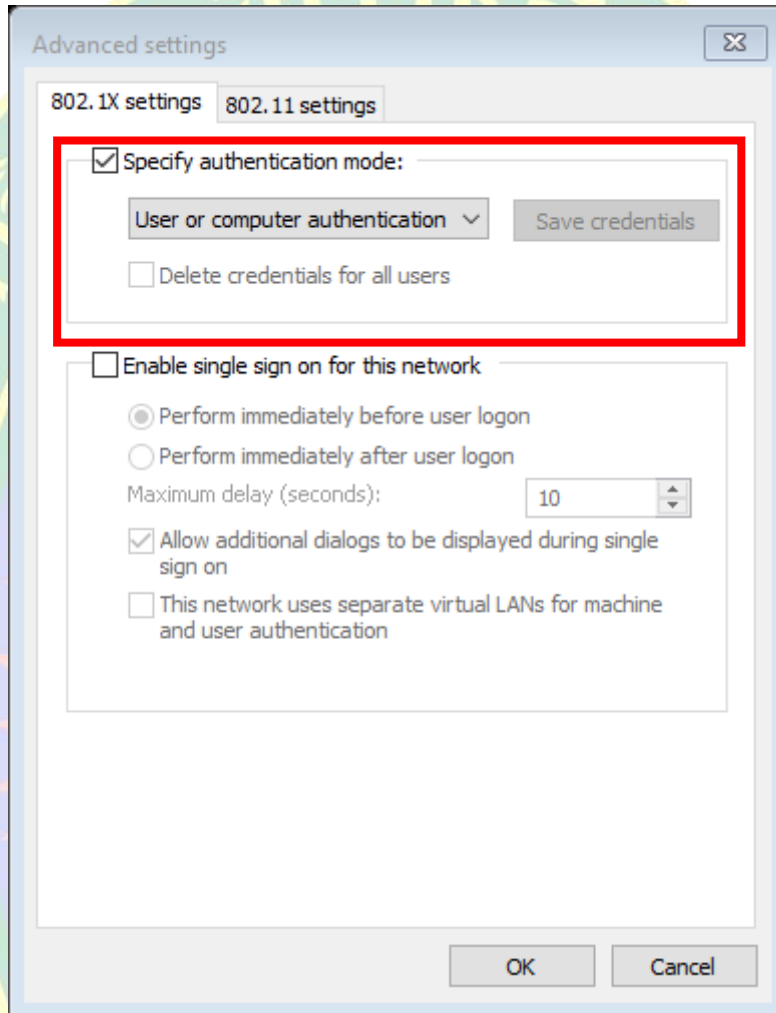
7. เอาเครื่องหมายถูกหน้า Automatically use my Windows.... ออก จากนั้นกดปุ่ม OK



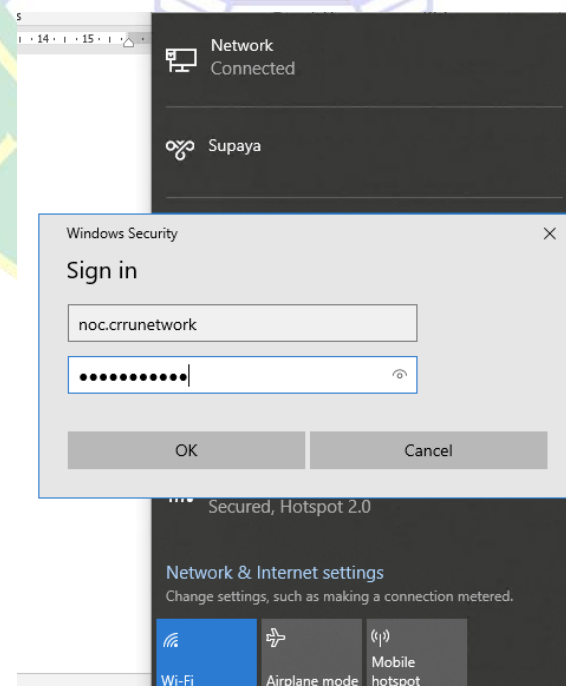
8. กดปุ่ม Advance settings



9. คลิกเครื่องหมายถูกหน้า Specify authentication mode : จากนั้นกดปุ่ม OK



10. เชื่อมต่อ SSID : .@CRRU-WIFI โดยกรอก Username & Password ใช้งานอินเทอร์เน็ต





11. เชื่อมต่อ SSID : .@CRRU-WIFI เรียบร้อย

